

SCH  
OOL  
LAB

**DU CP AU LYCÉE**  
**UNE NOUVELLE FAÇON D'APPRENDRE !**

**NOUVEL ESPACE  
D'APPRENTISSAGE  
EN PLEIN COEUR  DU  
CENTRE-VILLE DE  
NANTERRE.**



**WWW.SCHOOL-LAB.FR**



**COACHING SCOLAIRE**

**MÉTHODOLOGIE**

**GESTION DU STRESS**

**AIDE AUX DEVOIRS**



# ÉDITO

# ATELIERS

# F.A.Q

# LA TEAM

# NOUS AIDER



6



Développer l'autonomie des jeunes face à l'apprentissage et favoriser l'acquisition de nouvelles compétences.

8



Des ateliers pédagogiques pour aider les élèves à réussir leur année scolaire en toute confiance.

16



Comment s'inscrire à School.Lab ? Quel est le tarif et la durée d'un atelier ? Quels sont les horaires d'ouverture ?

18



Une équipe engagée pour soutenir la réussite éducative et l'égalité des chances, dès le plus jeune âge !

20



Vous souhaitez nous aider à lutter contre le décrochage scolaire ? School.Lab est fait pour vous !

# UNE PÉDAGOGIE **LUDIQUE** ET ADAPTÉE AU RYTHME DE CHACUN !

School.Lab est un espace de rencontre, de partage et de **prototypage pédagogique**, avec l'objectif d'intégrer efficacement les enseignants, les élèves et leurs parents, au cœur de notre système pédagogique.

Notre mission est de **lutter contre l'exclusion et l'échec scolaire**, en mobilisant l'ensemble des acteurs et des leviers à notre disposition.

Notre modèle est fondé sur l'attention aux besoins de chaque élève, sur la mixité et la proximité. Bien au delà d'une simple « mise à jour » des modalités d'enseignement, notre méthode — **inclusive et personnalisée** — offre aux élèves une nouvelle expérience d'apprentissage.

Notre structure repose sur un **principe de neutralité** qu'il convient de prendre au sens large et s'articule autour de la bienveillance et de « l'intelligence collective ».



*Ensemble,*

**OFFRONS LA POSSIBILITÉ À  
CHAQUE JEUNE, **QUEL QUE SOIT**  
**SON PARCOURS**, D'ACCÉDER À  
UN ACCOMPAGNEMENT  
PÉDAGOGIQUE DE QUALITÉ.**

**DES  
ATELIERS  
POUR AIDER  
LES ÉLÈVES  
À RÉUSSIR  
LEUR ANNÉE  
SCOLAIRE EN  
TOUTE  
CONFIANCE.**



*La classe !*

**UN LIEU UNIQUE POUR  
AIDER LES ÉLÈVES, DU CP  
AU LYCÉE, À EXPLOITER  
TOUT LEUR POTENTIEL !**

*+200 m<sup>2</sup>  
d'espace*

*4 salles  
entièrement  
modulable*

School.Lab propose toute l'année des ateliers d'enseignement pluridisciplinaire adaptés aux besoins des élèves [tous niveaux - toutes matières].

Notre approche, élaborée par nos professeurs diplômés, s'articule principalement autour de l'acquisition d'une méthodologie d'apprentissage solide et de la faculté à restituer, de façon claire, les connaissances nouvellement acquises.





Durant l'année scolaire, School.Lab propose des **ateliers d'accompagnement pédagogique** adaptés aux besoins des élèves, pour les aider à réussir leur année scolaire en toute confiance.

*tous niveaux!*

## LES OBJECTIFS DE L'ATELIER



- ➡ Remise à niveau et rattrapage selon les exigences du programme scolaire. *coaching personnalisé*
- ➡ Méthodologie pour assimiler les réflexes indispensables à la réussite scolaire.
- ➡ Exercices de perfectionnement pour consolider les acquis et valider leur parfaite assimilation.
- ➡ S'appuyer sur des mises en situation et cas pratiques variés pour apprendre à l'élève à mieux gérer son stress.
- ➡ Réviser les notions-clés du programme scolaire et développer l'autonomie d'apprentissage de l'élève. *apprendre à apprendre*

## INFO. PRATIQUE



Pour les élèves du CP au Lycée [**environnement de travail collaboratif**]

Durée de l'atelier : 1h30

Participation de 20€ par atelier [**règlement sur place à l'accueil**]

*UNIQUEMENT*  
**LES SAMEDIS ET DIMANCHES DE 11H30 À 13H**

RETROUVEZ-NOUS SUR



@school.lab.nanterre

SCH  
OOL  
.LAB

## SCHOOL.LAB PROPOSE DES ATELIERS DE RENFORCEMENT EN MATHÉMATIQUES

→ SAMEDI ET DIMANCHE  
DE 11H30 À 13H

INFO. & RÉSERVATION AU 07.67.50.40.23

Durant l'année scolaire, School.Lab propose des ateliers de renforcement en mathématiques pour consolider les connaissances de base et faciliter l'apprentissage de nouvelles notions essentielles à la réussite scolaire de l'élève.

collège & lycée+

## LES OBJECTIFS DE L'ATELIER



- ➡ Acquérir une méthodologie de travail efficace, pour gagner en confiance et en autonomie.  
*apprendre à apprendre*
- ➡ Savoir restituer avec aisance les notions acquises [oral/écrit] à chaque chapitre : vocabulaire, formules, définitions et propriétés.
- ➡ Consolider les bases, vérifier les acquis et réviser les notions non-acquises avec exercices d'application.
- ➡ Exercices d'application avec une méthodologie d'auto-correction.  
*coaching personnalisé*
- ➡ Réviser les notions clés du programme scolaire.

UNIQUEMENT  
LES SAMEDIS ET  
DIMANCHES DE  
11H30 À 13H

## INFO. PRATIQUE



Pour les élèves du Collège au Lycée +  
[environnement de travail collaboratif]

Durée de l'atelier : 1h30

Participation de 20€ par atelier [règlement sur place à l'accueil]



**SCHOOL.LAB PROPOSE  
DES ATELIERS DE  
PERFECTIONNEMENT  
ANGLAIS/ALLEMAND**

**SAMEDI ET DIMANCHE  
DE 11H30 À 13H**

**INFO. & RÉSERVATION AU 07.67.50.40.23**

**SCH  
OOL  
.LAB**

**RETROUVEZ-NOUS SUR**  

@school.lab.nanterre

Durant l'année scolaire, School.Lab propose des **ateliers de perfectionnement anglais/allemand**, pour améliorer vos compétences écrites/orales et vous permettre de réussir vos examens sans stress et avec efficacité.

*collège & lycée+*

## LES OBJECTIFS DE L'ATELIER



- ➡ Être capable de comprendre le vocabulaire essentiel autour de sujets concrets : **civilisation, monde contemporain, actualités, etc...**
- ➡ Être capable de s'exprimer de façon claire et enrichir son vocabulaire sur des thématiques variées.
- ➡ Savoir préparer avec autonomie ses futurs examens écrits/oraux et entretiens de stage.
- ➡ Réviser les notions grammaticales mal comprises avec exercices d'application.
- ➡ Acquérir une méthodologie de travail permettant de progresser sereinement.
- ➡ Être capable de communiquer à l'oral avec un degré de spontanéité et d'aisance.

*apprendre à apprendre*

*coaching personnalisé*

**UNIQUEMENT  
LES SAMEDIS ET  
DIMANCHES DE  
11H30 À 13H**

## INFO. PRATIQUE



Pour les élèves du Collège au Lycée +  
[environnement de travail collaboratif]

Durée de l'atelier : 1h30

Participation de 20€ par atelier [règlement sur place à l'accueil]



# LES QUESTIONS LES PLUS F.A.Q FRÉQUEMMENT POSÉES !

## Le projet School.Lab c'est quoi ?

School.Lab est un projet éducatif à destination des élèves du **CP au Lycée+**. Ce projet a pour vocation d'explorer, de questionner et d'expérimenter de nouvelles approches pédagogiques.

Inspiré de l'expérience des « **Edu Labs** », School.Lab est un **Espace d'Apprentissage Pluridisciplinaire** qui rassemble des professeurs titulaires de l'Éducation Nationale et des bénévoles engagés, travaillant ensemble pour

lutter contre l'exclusion et l'échec scolaire.

School.Lab est aussi un lieu de découverte, de création et d'expérimentation pédagogique, **visant à rompre avec le schéma classique d'enseignement et d'apprentissage.**



Enjoy!

## Comment s'inscrire à School.Lab ?

Pour procéder à l'inscription de votre/vos enfant(s), vous pouvez directement contacter notre standard téléphonique au **07.67.50.40.23** [tous les jours de 10h30 à 18h] ou par mail à l'adresse suivante : **contact@school-lab.fr**

## Quel est la durée et le tarif d'un atelier ?

Tous nos ateliers ont une durée de **1h30**, avec une participation de **20€ par élève\*** [tous niveaux – toutes matières].

*\*Tarif pour les familles non-adhérentes.*

## Comment puis-je me rendre à School.Lab ?

School.Lab se situe au **11 boulevard du sud-est, 92000 Nanterre**. Ouvert au public **uniquement les samedis et dimanches**, tous les membres de notre équipe se feront un plaisir de vous accueillir et de répondre à toutes vos questions.

## Quels sont les horaires d'ouverture ?

School.Lab est ouvert au public **uniquement les samedis et dimanches** de 11h30 à 15h. Fermeture début juillet jusqu'à la fin du mois d'août.

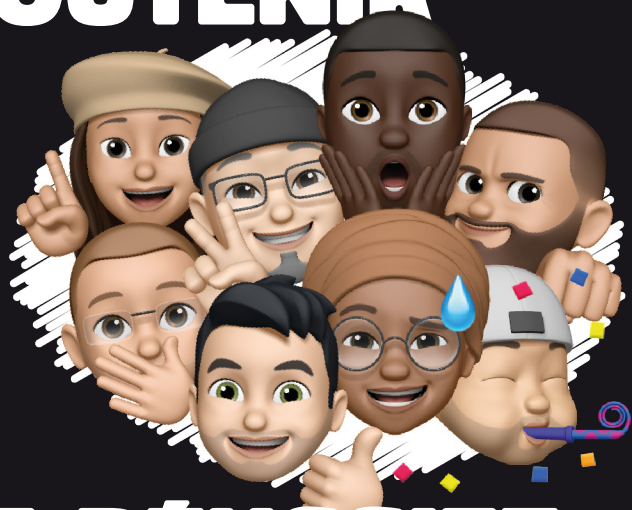
## Dois-je inscrire mon enfant à l'année ?

Non ! Conscient des budgets parfois « limités » au sein des foyers, School.Lab vous propose des ateliers **à la carte et sans engagement** ! Il vous suffit d'inscrire votre/vos enfant(s) par téléphone au **07.67.50.40.23** à la date qui vous convient.



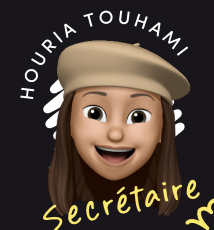
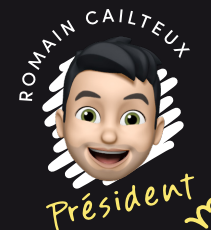
**EN SAVOIR PLUS ?  
CONTACTEZ-NOUS  
DIRECTEMENT  
PAR TÉLÉPHONE  
AU 07.67.50.40.23**

# UNE ÉQUIPE *Super!* ENGAGÉE POUR SOUTENIR



# LA RÉUSSITE ÉDUCATIVE *dès le plus jeune âge!* ET L'ÉGALITÉ DES CHANCES !

## LE BUREAU



## L'ÉQUIPE PÉDAGOGIQUE

« Les meilleurs, des  
meilleurs, des meilleurs!  
Avec Mention! »



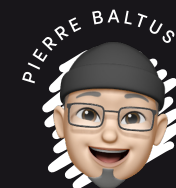
Pour les ateliers  
d'accompagnement  
pédagogique.  
[du CP au CM2]



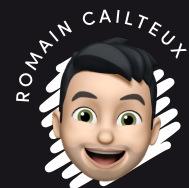
Pour les ateliers  
d'accompagnement  
pédagogique.  
[Primaire et Collège]



Pour les ateliers de  
renforcement en  
mathématiques.  
[Collège et Lycée +]



Pour les ateliers de  
perfectionnement en  
anglais/allemand.  
[tous niveaux]



Responsable de la  
gestion globale et de  
la planification des  
ateliers.

Ainsi qu'un  
nombre  
toujours plus  
grand de  
bénévoles  
qui nous  
soutiennent  
jour après  
jour... :)

*Merci à vous!*

RETROUVEZ-NOUS SUR   

**SCHOOL.LAB**  
**RECRUTE DES**  
**ENSEIGNANTS**  
**BÉNÉVOLES !**  
**INFO AU 07.67.50.40.23**



Pour devenir enseignant bénévole, contactez-nous par téléphone au 07.67.50.40.23 ou par mail à l'adresse suivante : [contact@school-lab.fr](mailto:contact@school-lab.fr)

## COMMENT NOUS AIDER ?

*Vous souhaitez intégrer une équipe pédagogique dynamique et engagée ?*

*School.Lab est fait pour vous !*

👉 Vous êtes enseignant junior, en poste ou à la retraite ?

👉 Vous êtes un particulier [Bac+3 minimum] et vous souhaitez aider de jeunes élèves en difficulté à réussir leur parcours scolaire ?

👉 Vous disposez de quelques heures par mois, notamment le samedi et/ou le dimanche de 11h30 à 13h ?

**POUR LUTTER**  
**CONTRE LE**  
**DÉCROCHAGE**  
**SCOLAIRE !**

à bientôt! 🙌

[www.school-lab.fr](http://www.school-lab.fr)



School.Lab est ouvert au public  
uniquement les samedis et  
dimanches de 11h30 à 15h.

---

L'adresse : 11 boulevard du sud-est,  
92000 Nanterre

Pour toutes questions, vous pouvez  
nous contacter par téléphone au  
**07.67.50.40.23** [tous les jours de  
10h30 à 18h] ou par mail à l'adresse  
suivante : [contact@school-lab.fr](mailto:contact@school-lab.fr)

Retrouvez-nous sur Instagram  
[@school.lab.nanterre](https://www.instagram.com/school.lab.nanterre)